



Šis maršruts ved pa Siguldas pilsētas ievērojamākajām apskates vietām un ielām.

Ceļa segums

Taka: **4.72km** Meža / zemes ceļš: **3.55km** Grants: **2.47km** Veloceliņš / ietve: **0.85km** Asfalts: **2.48km** Nezināms: **5.21km**

Sākums un beigas

Sākums: **57.140014, 24.819998**

Beigas: **57.165998, 24.839647**

Sezona

Janvāris, Februāris, Marts, Aprīlis, Maijs, Jūnijs, Jūlijs, Augusts, Septembris, Oktobris, Novembris, Decembris

Īpašā sezona: Rudens lapas,

Marķējums

? Nav zināms

Brīdinājumi

Var būt slidenas takas, kāpnes un laipas

Atbalstītāji



Piedzīvojumi.lv - Piedzīvojumi sākas šeit



Tere.lv - Digitāli risinājumi

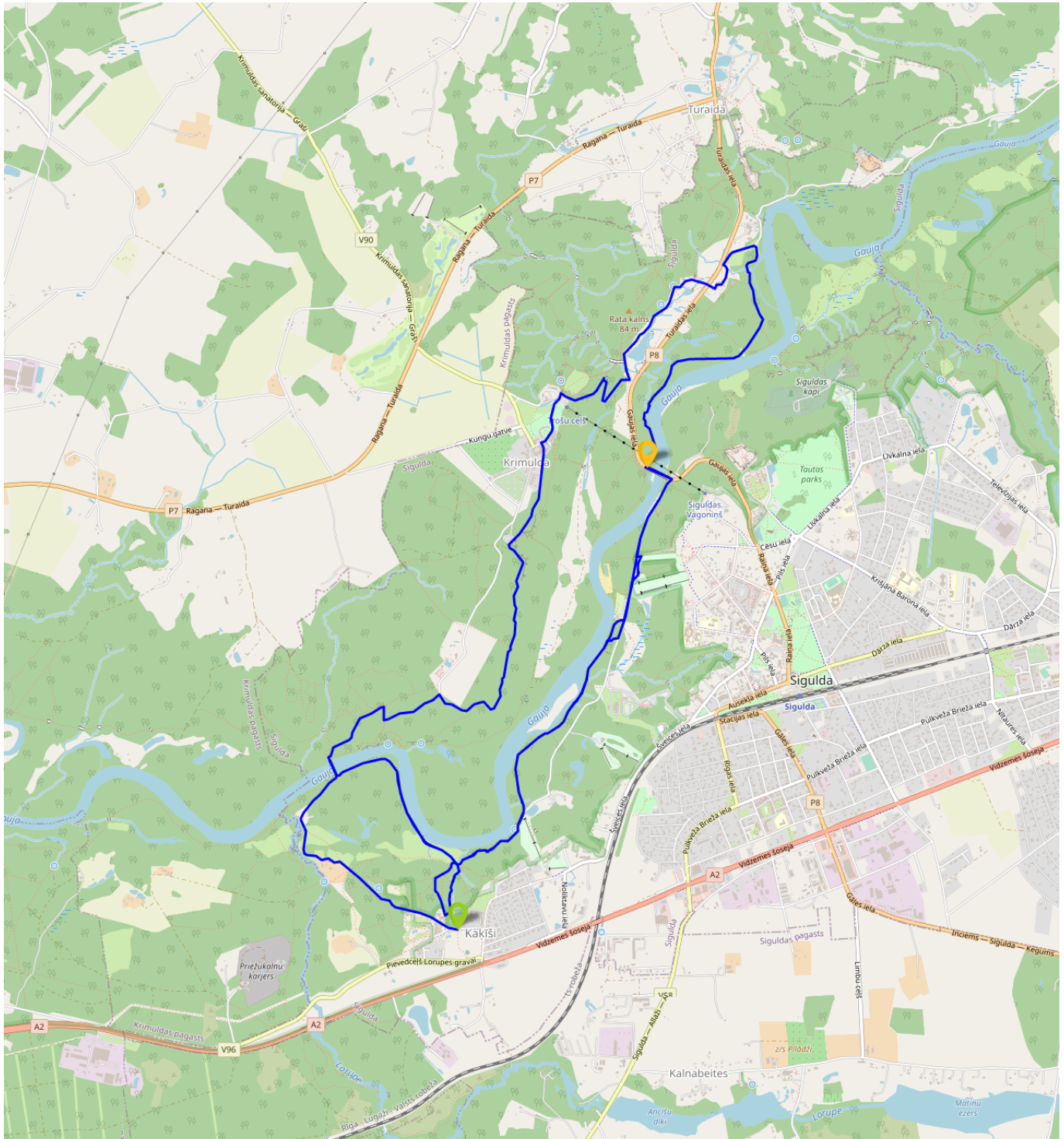


Viesumajas.lv - naktsmītnes Latvijā



19.3km





Atbalstītāji



Piedzivojumi.lv - Piedzīvojumi sākas šeit



Tere.lv - Digitāli risinājumi



Viesumajas.lv - naktsmītnes Latvijā



19.3km

5h 16min

Lineārs

270m

330m

18.2m

97m

Vidējs