



Pārgājiens pa dabas liegumu "Lielie Kangari" un apkārtnes mežiem. Daļa maršruta ved gar Lielās Juglas upi ar tās šķērsošānu, daļa pa mežiem un daļa pa purvu.

Ceļa segums

Taka: **0.22km** Meža / zemes ceļš: **1.33km** Grants: **5.07km** Asfalts: **1.91km** Nezināms: **17.3km**

Sākums un beigas

Sākums: **56.891593, 24.728316**

Beigas: **56.891593, 24.728316**

Sezona

Janvāris, Februāris, Marts, Aprīlis, Maijs, Jūnijs, Jūlijs, Augusts, Septembris, Oktobris, Novembris, Decembris

Īpašā sezona: Ievu ziedēšanas laiks, Rudens lapas,

Marķējums

✘ Nemarķēts

Autostāvvietā

🚫 Nav oficiāla autostāvvietā

Bīdinājumi

Nepieciešami piemēroti apvidus apavi. Var būt nepiesieti suņi Var būt slidenas takas, kāpnes un laipas

Atbalstītāji



Piedzīvojumi.lv - Piedzīvojumi sākas šeit



Tere.lv - Digitāli risinājumi



Viesumajas.lv - naktsmītnes Latvijā



25.9km



6h 32min



Apļveida



31m



30.8m



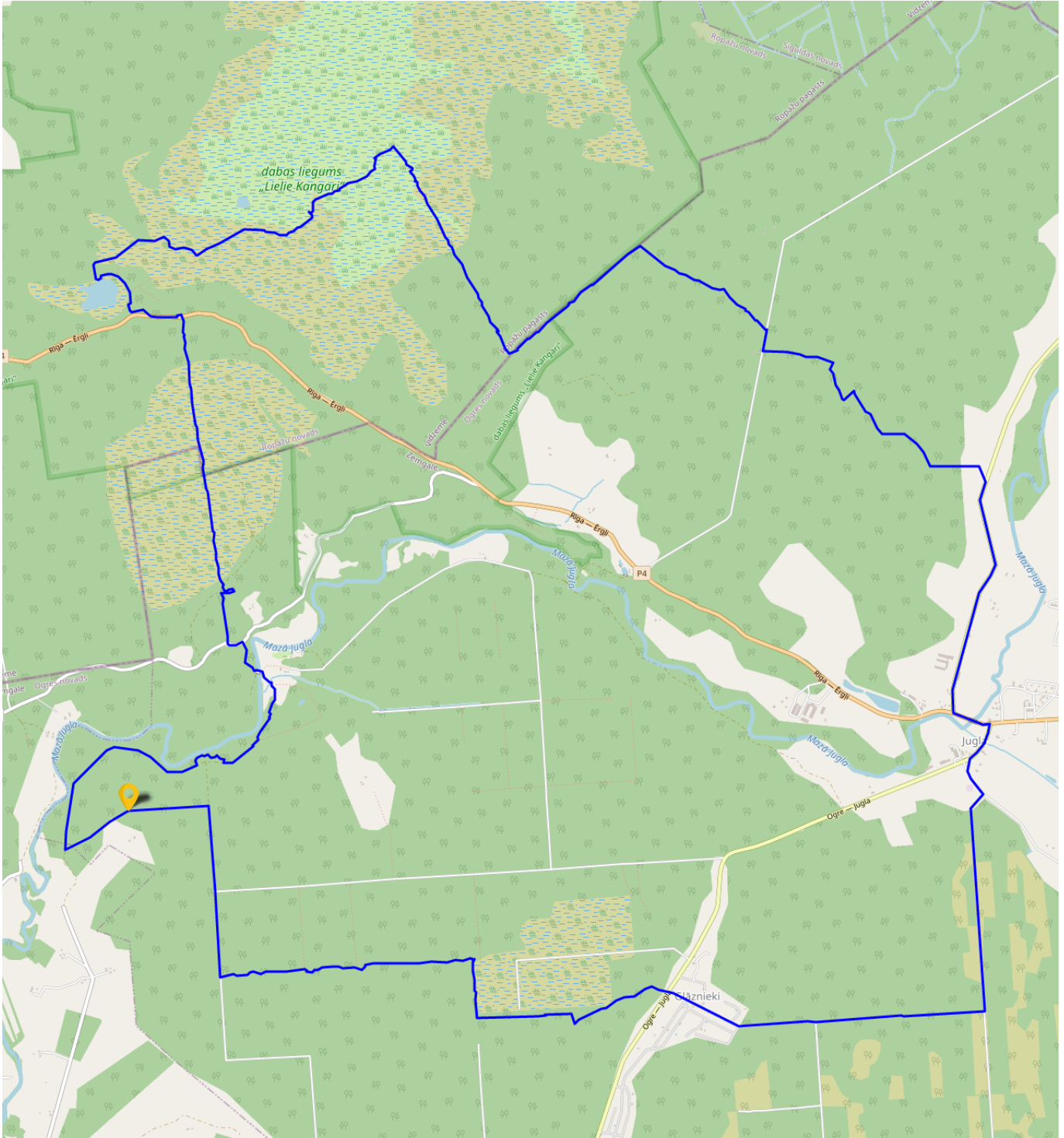
52.2m



72.7m



Vidējs



Atbalstītāji



Piedzīvojumi.lv - Piedzīvojumi sākas šeit



Tere.lv - Digitāli risinājumi



Viesumajas.lv - naktsmītnes Latvijā



25.9km

6h 32min

Apļveida

31m

30.8m

52.2m

72.7m

Vidējs