



Pārgājiens pa dabas liegumu "Lielie Kangari" un apkārtņeds mežiem. Daļa maršruta ved gar Lielās Juglas upi ar tās šķērsošānu, daļa pa mežiem un daļa pa purvu.

Ceļa segums

Taka: **1.37km** Meža / zemes ceļš: **0.29km** Grants: **9.4km** Asfalts: **1.91km** Nezināms: **18.4km**

Sākums un beigas

Sākums: **56.919613, 24.730314**

Beigas: **56.919954, 24.730182**

Sezona

Janvāris, Februāris, Marts, Aprīlis, Maijs, Jūnijs, Jūlijs, Augusts, Septembris, Oktobris, Novembris, Decembris

Īpašā sezona: Ievu ziedēšanas laiks, Rudens lapas,

Marķējums

✘ Nemarķēts

Autostāvvietā

🚫 Nav oficiāla autostāvvietā

Bridinājumi

Nepieciešami piemēroti apvidus apavi. Var būt slidenas takas, kāpnes un laipas

Atbalstītāji



Piedzivojumi.lv - Piedzivojumi sākas šeit



Tere.lv - Digitāli risinājumi



Viesumajas.lv - naktsmītnes Latvijā



31.4km



7h 55min



Apļveida



31.8m



33.6m



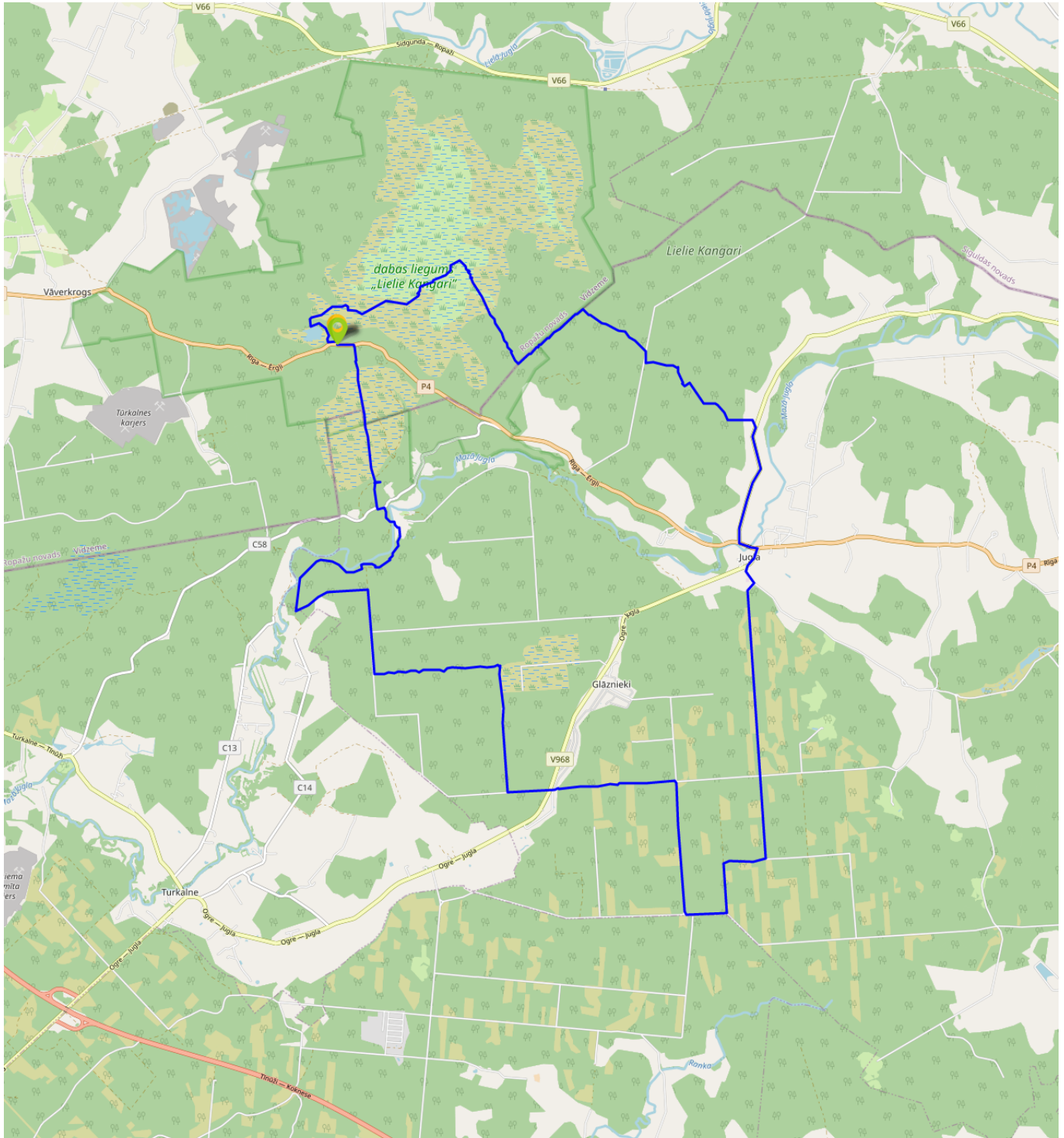
52.3m



72.8m



Grūts



Atbalstītāji



Piedzivojumi.lv - Piedzīvojumi sākas šeit



Tere.lv - Digitāli risinājumi



Viesumajas.lv - naktsmītnes Latvijā



31.4km

7h 55min

Aplveida

31.8m

33.6m

52.3m

72.8m

Grūts