



Pārgājiens pa dabas liegumu "Lielie Kangari" un apkārtnes mežiem. Daļa maršruta ved gar Lielās Juglas upi ar tās šķērsošānu, daļa pa mežiem un daļa pa purvu.

Ceļa segums

Taka: **0.15km** Meža / zemes ceļš: **100km** Grants: **15km** Asfalts: **0.38km** Nezināms: **10.08km**

Sākums un beigas

Sākums: **56.919613, 24.730314**

Beigas: **56.919625, 24.734308**

Sezona

Janvāris, Februāris, Marts, Aprīlis, Maijs, Jūnijs, Jūlijs, Augusts, Septembris, Oktobris, Novembris, Decembris

Īpašā sezona: Ievu ziedēšanas laiks, Rudens lapas,

Marķējums

✘ Nemarķēts

Autostāvvietā

⊙ Nav oficiāla autostāvvietā

Bridinājumi

Nepieciešami piemēroti apvidus apavi. Var būt slidenas takas, kāpnes un laipas

Atbalstītāji



Piedzivojumi.lv - Piedzivojumi sākas šeit



Tere.lv - Digitāli risinājumi



Viesumajas.lv - naktsmītnes Latvijā



26.4km



6h 43min



Aplveida



29.5m



29.3m



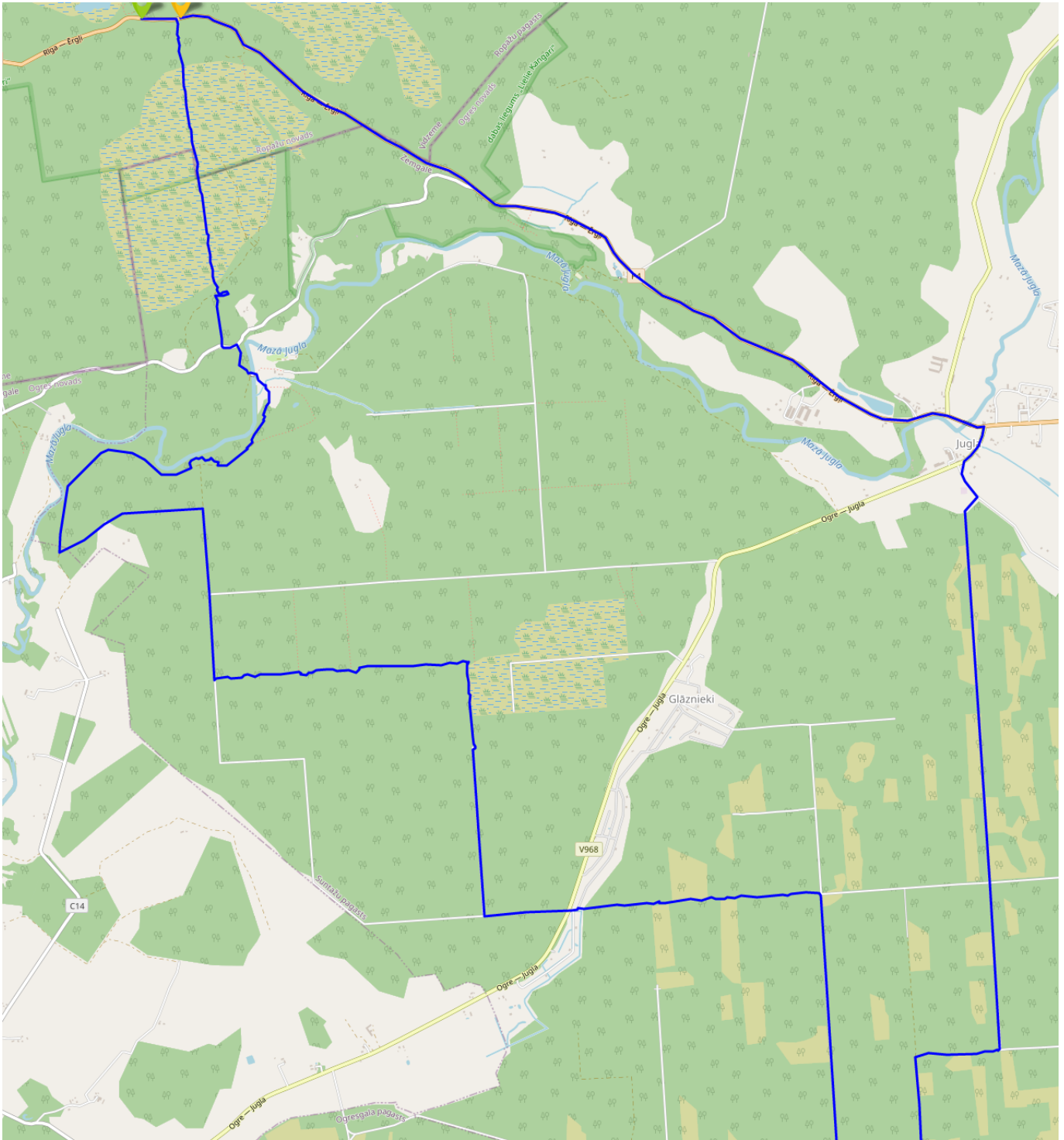
52.3m



72.1m



Vidējs



Atbalstītāji



Piedzīvojumi.lv - Piedzīvojumi sākas šeit



Tere.lv - Digitāli risinājumi



Viesumajas.lv - naktsmītnes Latvijā



26.4km

6h 43min

Aplūvida

29.5m

29.3m

52.3m

72.1m

Vidējs